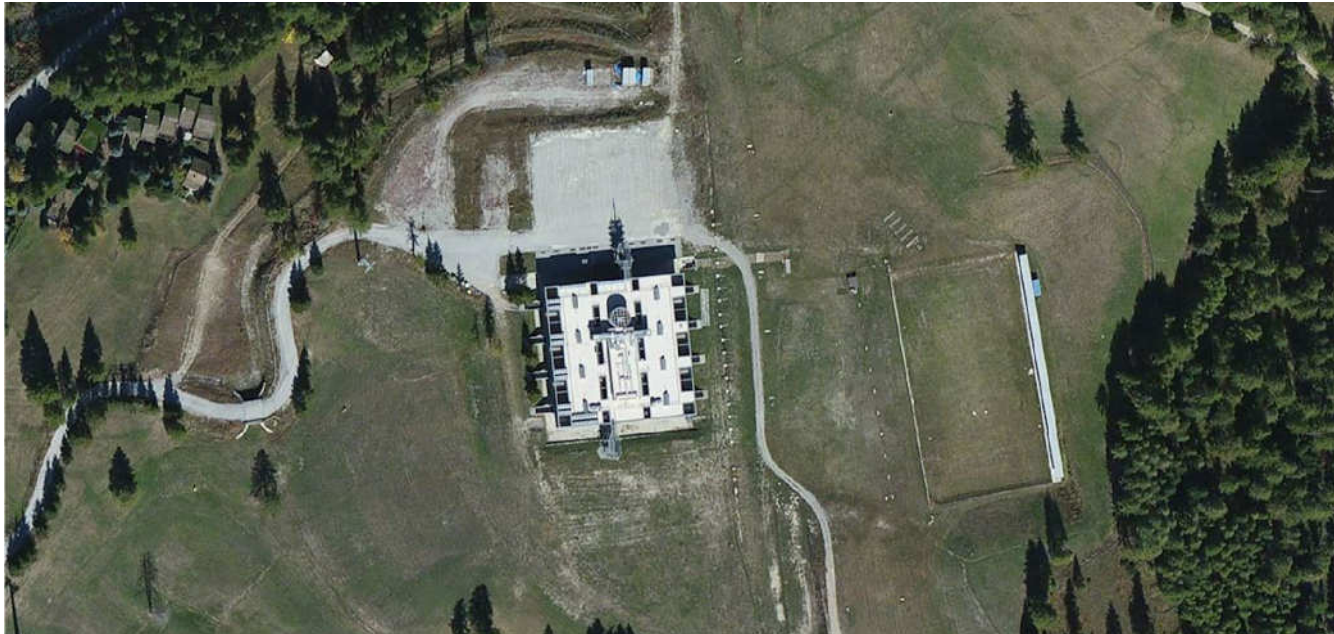




COMUNE DI CESANA
Frazione Sansicario Alto

CENTRO SPORTIVO DEL BIATHLON

COSTRUZIONE CAMPI PER IL GIOCO DEL TENNIS E
RIQUALIFICAZIONE IMPIANTO DEL BIATHLON
AREA OLYMPIC CENTRE - EX COLONIA ITALSIDER



Progettisti:

Arch. Fabio Lanzoni
Via B. Ricca 21
10123 Torino
Tel. 011 8178246
Fax 011 8150917

Arch. Barbara Chirico
Arch. Raffaello Di Benedetto
Ing. Giovanni Vaudetti

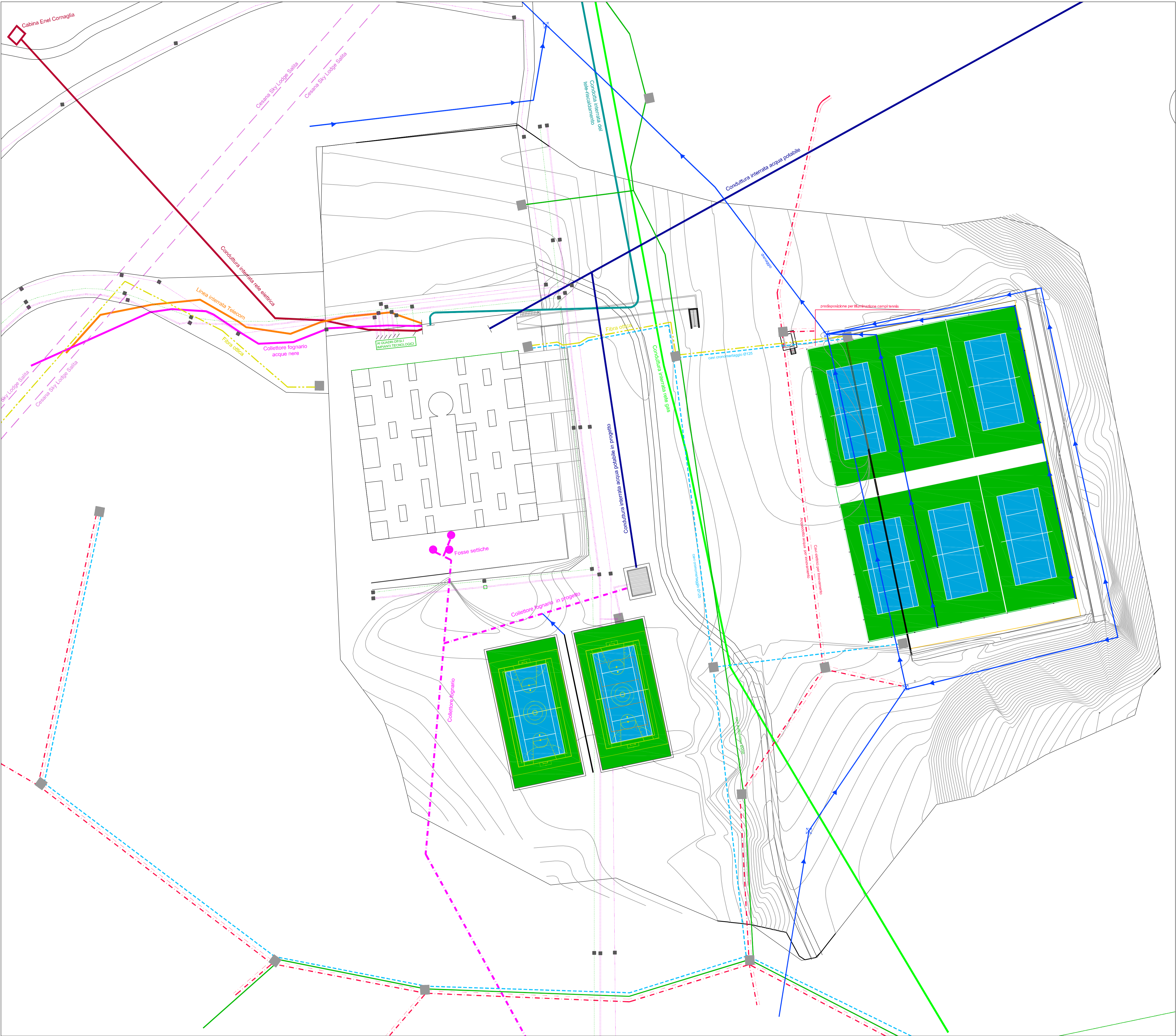
Committenza:

Coop. Nonsolaneve SpA
Corso Galileo Ferraris 14
10121 Torino

Presidente:
Sig. Giuseppe Peyron

ELABORATO:		
SOTTOSERVIZI PROGETTO		
DATA:	TAVOLA N°:	SCALA:
Settembre 2016	E_T_09_01 rev 09 016	1:500

LEGENDA	
	Conduttura interrata acqua potabile
	Conduttura interrata rete gas
	Conduttura interrata rete tele-riscaldamento esistente
	Linea interrata Telecom
	Conduttura interrata rete elettrica
	Collettore fognario nuovo acque nere
	Collettore fognario
	Fosse settiche
	Pozzetto di ispezione
	Acquedotto acqua per innevamento
	Cavi elettrici - alluminio 3*240/120 mm²
	Cavi elettrici - rame 4*50 mm²
	Tubi di protezione per cavi fibra ottica 3*50 mm
	Tubi di protezione per cavi audio/video Ø200
	Tubi di protezione per cavi cronometraggio Ø125
	Cavidotto interrato Ø 160 in polietilene a doppia parete, esterno corrugato, interno liscio, diametro esterno per F.M. e linee per illuminazione
	Cavidotto interrato Ø 125 in polietilene a doppia parete, esterno corrugato, interno liscio, diametro esterno per F.M. e linee per illuminazione
	Cavidotto interrato Ø 160 in polietilene a doppia parete, esterno corrugato, interno liscio, diametro esterno per linee dati e telefoniche
	CVDC-CIS Pozzetto prefabbricato in calcestruzzo, dimensioni approssimative 40x40x90 cm, con chiusura carrabile in ghisa
	Tubo collettore acque drenaggio
	Pozzetti di ispezione e drenaggio



STATO DI FATTO - PIANTA SOTTOSERVIZI E IMPIANTI TECNOLOGICI ESISTENTI SCALA 1:500